



# HAUSTÜREN UND GARAGENTORE IM PARTNERLOOK

**NEU.** Dekore Zement, Rusty Patina, Wildeiche, Stadelholz, Stadelholz grau

**HÖRMANN**







04

Gute Gründe  
für Hörmann.



10

Tor- und Türmotive.  
Inspirationen.



22

Design.  
Ausstattung.  
Zubehör.



# Verantwortung seit Generationen

Das Familienunternehmen Hörmann blickt auf über 85 Jahre Erfahrung als Bauelementespezialist zurück. Das verpflichtet gegenüber aktuellen und zukünftigen Generationen. Gerade deswegen spielt die ökologische Verantwortung für uns eine so wichtige Rolle. Dafür entwickeln wir innovative Lösungen für nachhaltige Produkte und einen intelligenten Umweltschutz.



## „EINEN GUTEN NAMEN MUSS MAN SICH ERARBEITEN.“

August Hörmann

Ganz im Sinn des Firmengründers ist die Marke Hörmann ein echtes Qualitätsversprechen und zählt im Bereich Haustüren zu den erfolgreichsten Anbietern Europas. Durch das flächendeckende internationale Vertriebs- und Servicenetz versteht sich Hörmann als Ihr starker Partner für hochwertige Bauelemente.



**WIR DENKEN GRÜN.** Hörmann geht mit gutem Beispiel voran: Wir decken unseren Strombedarf in allen europäischen Produktionsstandorten zu 100 % aus Ökostrom. Zusammen mit einem intelligenten und zertifizierten Energiemanagementsystem, dem Einsatz von Recycling-Papier, dem Einsparen und Upcycling von Verpackungen sowie dem Recycling von Wertstoffen werden jährlich über 75000 Tonnen CO<sub>2</sub> eingespart. Zusätzlich kompensieren wir die verbleibenden Emissionen für die Produktion unserer Garagentore und Haustüren mit der Förderung von Projekten zu erneuerbaren Energien, Waldschutz und Aufforstung in Kooperation mit ClimatePartner.



Weitere Informationen finden Sie unter  
<https://www.hoermann.com/de/nachhaltigkeit>



**ClimatePartner**  
zertifiziertes Produkt  
[climate-id.com/XNEBKC](https://climate-id.com/XNEBKC)



CO<sub>2</sub>  
berechnen  
reduzieren  
beitragen





# Markenqualität made in Germany



Das Familienunternehmen Hörmann bietet alle wichtigen Bauelemente für das Bauen und Modernisieren aus einer Hand. Sie werden in hochspezialisierten Werken nach dem neuesten Stand der Technik gefertigt. Darüber hinaus arbeiten unsere Mitarbeiter intensiv an neuen Produkten, ständigen Weiterentwicklungen und Detailverbesserungen. So entstehen Patente und Alleinstellungen am Markt.





10 Jahre  
Garantie

**GARANTIERT LANGLEBIG.** Die Garagentor- und Haustürkonstruktion wird bei Hörmann selbst entwickelt und produziert. Langzeittests unter realen Bedingungen sorgen für ausgereifte Serienprodukte in Hörmann Qualität. Aus diesem Grund und dank einer kompromisslosen Qualitätssicherung erhalten Sie bei Hörmann 10 Jahre\* Garantie auf alle Garagen-Sektionaltore und Aluminium-Haustüren.

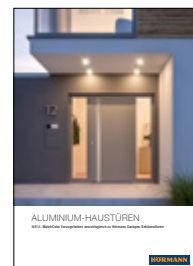
\*) Die ausführlichen Garantiebedingungen finden Sie unter:  
[www.hoermann.com](http://www.hoermann.com)

**ALUMINIUM-HAUSTÜREN.** Bei den ThermoSafe Haustüren mit Decoral Oberfläche werden die Dekore durch ein patentiertes Beschichtungsverfahren auf die pulverbeschichtete Aluminiumoberfläche der Türen übertragen. An dieser farbechten und detailgetreuen Oberfläche haben Sie lange Freude.

**GARAGEN-SEKTIONALTORE.** Das innovative Digitaldruckverfahren bei der glatten Duragrain Oberfläche überzeugt mit detailgetreuen und farbechten Dekoren. Die Endbeschichtung aus hochfestem Schutzlack ist besonders unempfindlich, kratzfest und schmutzabweisend. So bleibt Ihr Tor lange schön.

TITEL. Aluminium-Haustür ThermoSafe Motiv 860, Türblatt in Decoral Stadelholz, Türrahmen in Tiefschwarz RAL 9005 Feinstruktur, Edelstahl-Griff HOE 501 black.edition in Tiefschwarz RAL 9005 Feinstruktur (optional), Seitenteile mit Ornamentglas Satinato, Garagen-Sektionaltor L-Sicke, Duragrain Stadelholz

SEITE 2. Aluminium-Haustür ThermoSafe Motiv 860, Türblatt in Decoral Stadelholz grau, Türrahmen in Tiefschwarz RAL 9005 Feinstruktur, Edelstahl-Griff HOE 500, Seitenteile mit Ornamentglas Float klar, Garagen-Sektionaltor L-Sicke, Duragrain Stadelholz grau



Weitere Informationen finden Sie in den Broschüren Garagen-Sektionaltore, Duragrain Oberfläche und Aluminium-Haustüren.

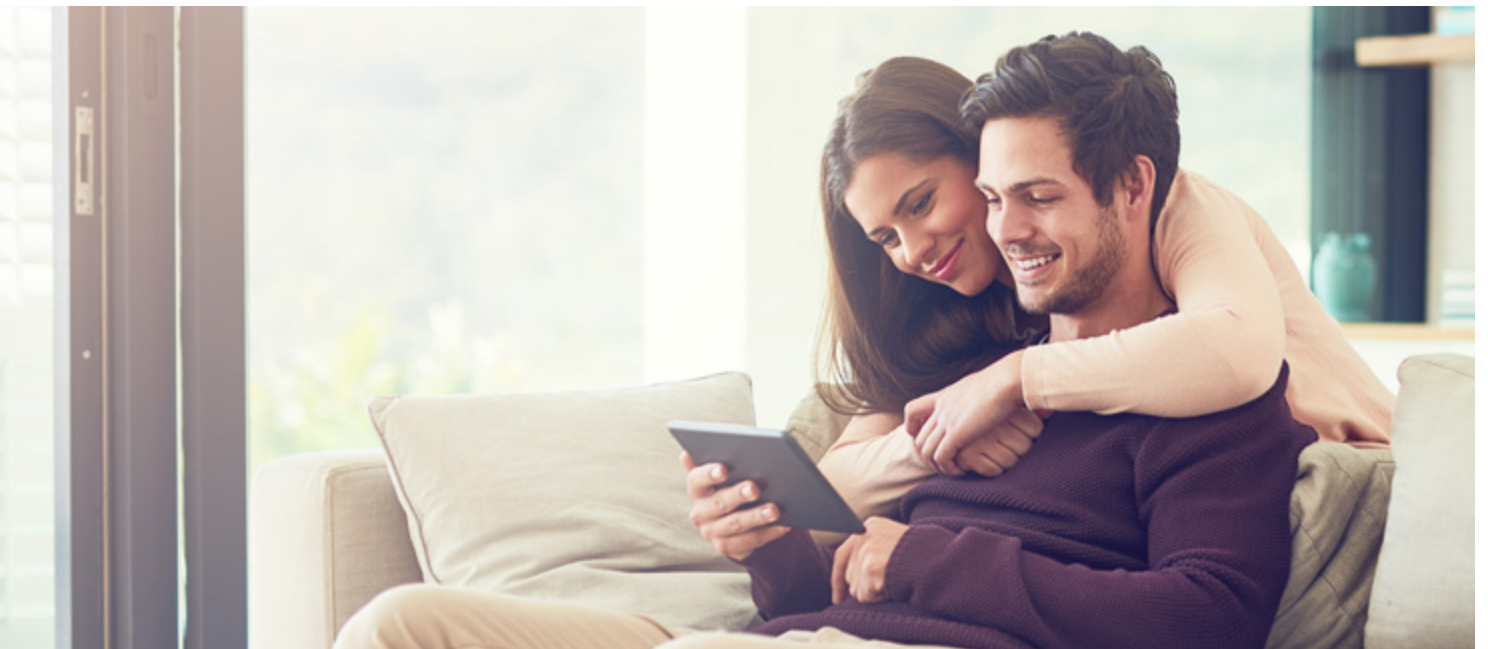


# Tor- und Türdesign im harmonischen Einklang

Sie legen Wert auf ein besonders harmonisches Gesamtbild Ihres Zuhauses? Dann haben wir hier genau die perfekte Kombination von Garagentor und Haustür für Sie. Denn das Garagen-Sektionaltor LPU 42 mit ausdrucksstarker L-Sicke und die Aluminium-Haustür ThermoSafe Decoral in 18 Türmotiven bieten wir Ihnen in fünf Dekoren im perfekt abgestimmten Partnerlook. So ergeben Tor und Tür eine harmonische Einheit – einfach schön!







## MIT WENIGEN KLICKS ZUR WUNSCHTÜR ODER ZUM WUNSCHTOR.

Mit unserem Konfigurator für Tore und Türen können Sie bequem zu Hause auf Ihrem PC oder Tablet viele Gestaltungs- und Produktvarianten ausprobieren.

Durch die Auswahl von Ausführung, Motiv, Farbe und Größe stellen Sie sich Ihre Wunschhaustür oder Ihr Wunschtor mit wenigen Klicks zusammen und sehen zusätzlich die unverbindliche Preisempfehlung Ihrer Konfiguration.



Den Hörmann Konfigurator finden Sie unter [www.hoermann.de/konfigurator](http://www.hoermann.de/konfigurator)

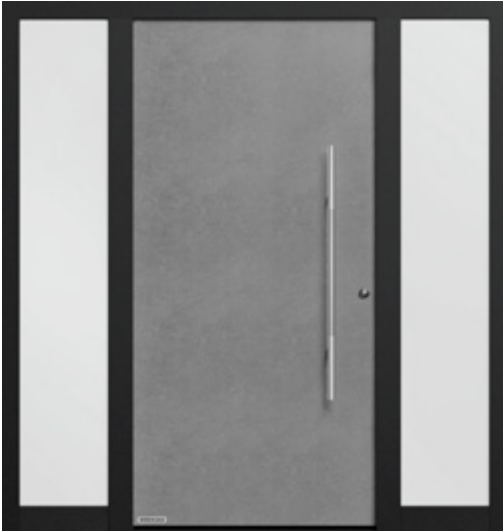


LINKS. Aluminium-Haustür ThermoSafe Motiv 504, Türblatt in Decoral Wildeiche, Türrahmen in Tiefschwarz RAL 9005 Feinstruktur, Edelstahl-Griff HOE 501 black.edition in Tiefschwarz RAL 9005 Feinstruktur (optional), Motivglas Float mattiert mit 5 klaren Streifen, Garagen-Sektionaltor L-Sicke, Duragrain Wildeiche





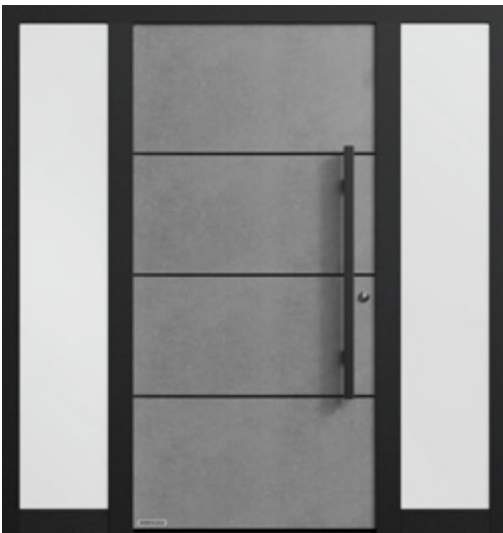




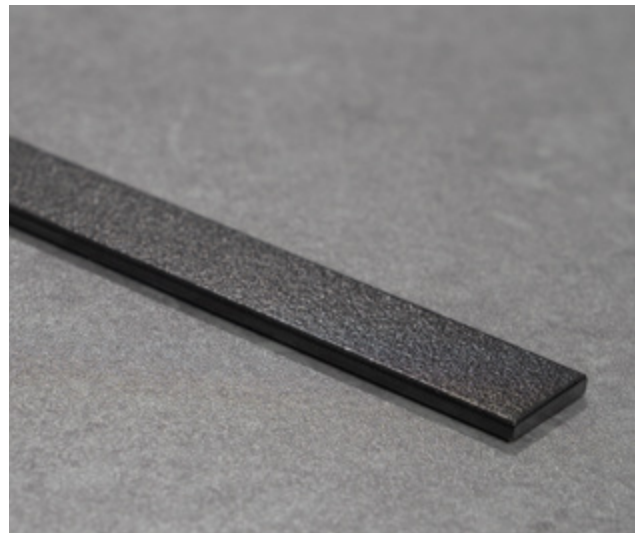
**Aluminium-Haustür ThermoSafe Motiv 860**  
 Türblatt in Decoral Zement, Türrahmen in Tiefschwarz  
 RAL 9005 Feinstruktur, Edelstahl-Griff HOE 700,  
 Seitenteile mit Ornamentglas Satinato



**Garagen-Sektionaltor L-Sicke .NEU**  
 Duragrain Zement



**Aluminium-Haustür ThermoSafe Motiv 860 mit L-Lisenen**  
 Türblatt in Decoral Zement, Türrahmen in Tiefschwarz  
 RAL 9005 Feinstruktur, Edelstahl-Griff HOE 501 black.  
 edition in Tiefschwarz RAL 9005 Feinstruktur (optional),  
 aufgesetzte Lisenen in Tiefschwarz RAL 9005 Feinstruktur  
 (optional), Seitenteile mit Ornamentglas Satinato



Aufgesetzte Lisenen in Tiefschwarz RAL 9005 Feinstruktur (optional für  
 die Aluminium-Haustür ThermoSafe Motiv 860)

→ Alle Dekore finden Sie auf der Seite 23.

LINKS. Aluminium-Haustür ThermoSafe Motiv 860, Türblatt in Decoral Zement,  
 Türrahmen in Tiefschwarz RAL 9005 Feinstruktur, Edelstahl-Griff HOE 501  
 black.edition in Tiefschwarz RAL 9005 Feinstruktur (optional), Seitenteile  
 mit Ornamentglas Float klar, Garagen-Sektionaltor L-Sicke, Duragrain Zement



**Aluminium-Haustür ThermoSafe Motiv 860**  
 Türblatt in Decoral Stadelholz grau, Türrahmen in Tiefschwarz RAL 9005 Feinstruktur, Edelstahl-Griff HOE 501 black.edition in Tiefschwarz RAL 9005 Feinstruktur (optional), Seitenteile mit Ornamentglas Satinato



**Garagen-Sektionaltor L-Sicke .NEU**  
 Duragrain Stadelholz grau



**Aluminium-Haustür ThermoSafe Motiv 860**  
 Türblatt in Decoral Stadelholz, Türrahmen in Tiefschwarz RAL 9005 Feinstruktur, Edelstahl-Griff HOE 501 black.edition in Tiefschwarz RAL 9005 Feinstruktur (optional), Seitenteile mit Ornamentglas Satinato



**Garagen-Sektionaltor L-Sicke .NEU**  
 Duragrain Stadelholz

→ Alle Dekore finden Sie auf der Seite 23.





**Aluminium-Haustür ThermoSafe Motiv 860**  
 Türblatt in Decoral Wildeiche, Türrahmen  
 in Tiefschwarz RAL 9005 Feinstruktur, Edelstahl-Griff  
 HOE 501 black.edition in Tiefschwarz RAL 9005 Feinstruk-  
 tur (optional), Seitenteile mit Ornamentglas Satinato



**Garagen-Sektionaltor L-Sicke .NEU**  
 Duragrain Wildeiche



**Aluminium-Haustür ThermoSafe Motiv 860**  
 Türblatt in Decoral Rusty Patina, Türrahmen  
 in Tiefschwarz RAL 9005 Feinstruktur, Edelstahl-Griff  
 HOE 501 black.edition in Tiefschwarz RAL 9005 Feinstruk-  
 tur (optional), Seitenteile mit Ornamentglas Satinato



**Garagen-Sektionaltor L-Sicke .NEU**  
 Duragrain Rusty Patina

→ Alle Dekore finden Sie auf der Seite 23.



Motiv 189



Motiv 650



Motiv 686



Motiv 138

#### ALUMINIUM-HAUSTÜR THERMOSAFE

**Motiv 189** Türblatt in Decoral Stadelholz grau, Türrahmen in Tiefschwarz RAL 9005 Feinstruktur, Edelstahl-Griff HOE 501 black.edition in Tiefschwarz RAL 9005 Feinstruktur (optional), Motivglas Float mattiert mit 7 klaren Streifen, Seitenteile mit Motivglas Float mattiert mit 7 klaren Streifen

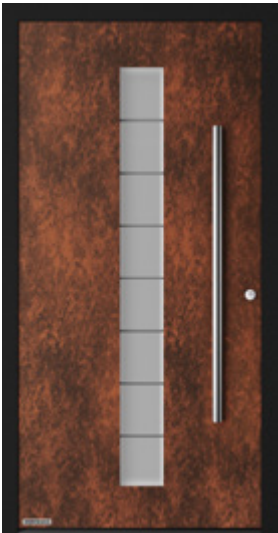
**Motiv 650** Türblatt in Decoral Stadelholz grau, Türrahmen in Tiefschwarz RAL 9005 Feinstruktur, Edelstahl-Griff HOE 500, Ornamentglas Pave weiß, Seitenteile mit Ornamentglas Pave weiß

**Motiv 686** Türblatt in Decoral Stadelholz, Türrahmen in Tiefschwarz RAL 9005 Feinstruktur, Applikation in Tiefschwarz RAL 9005 Feinstruktur (optional), Edelstahl-Griff HOE 501 black.edition in Tiefschwarz RAL 9005 Feinstruktur (optional), Motivglas Float mattiert mit 7 klaren Streifen, Seitenteile mit Motivglas Float mattiert mit 7 klaren Streifen

**Motiv 138** Türblatt in Decoral Stadelholz, Türrahmen in Tiefschwarz RAL 9005 Feinstruktur, Edelstahl-Griff HOE 500, Ornamentglas Satinato, Seitenteile mit Ornamentglas Satinato

→ Alle Dekore finden Sie auf der Seite 23.





Motiv 503



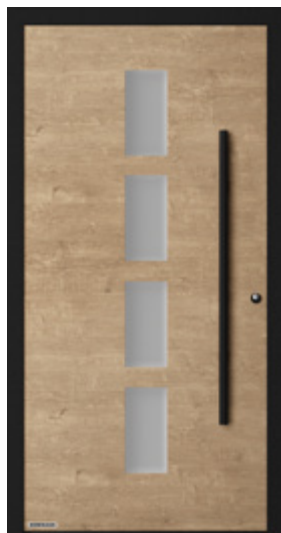
Motiv 504



Motiv 505



Motiv 177



Motiv 501



Motiv 502

#### ALUMINIUM-HAUSTÜR THERMOSAFE

**Motiv 503** Türblatt in Decoral Rusty Patina, Türrahmen in Tiefschwarz RAL 9005 Feinstruktur, Edelstahl-Griff HOE 500, Motivglas Float mattiert mit 7 klaren Streifen

**Motiv 504** Türblatt in Decoral Rusty Patina, Türrahmen in Tiefschwarz RAL 9005 Feinstruktur, Edelstahl-Griff HOE 501 black.edition in Tiefschwarz RAL 9005 Feinstruktur (optional), Motivglas Float mattiert mit 5 klaren Streifen

**Motiv 505** Türblatt in Decoral Rusty Patina, Türrahmen in Tiefschwarz RAL 9005 Feinstruktur, Edelstahl-Griff HOE 500, Motivglas Float mattiert mit 4 klaren Streifen, Seitenteile mit Motivglas Float mattiert mit 4 klaren Streifen

**Motiv 177** Türblatt in Decoral Wildeiche, Türrahmen in Tiefschwarz RAL 9005 Feinstruktur, Edelstahl-Griff HOE 700, Ornamentglas Pave weiß

**Motiv 501** Türblatt in Decoral Wildeiche, Türrahmen in Tiefschwarz RAL 9005 Feinstruktur, Edelstahl-Griff HOE 501 black.edition in Tiefschwarz RAL 9005 Feinstruktur (optional), Ornamentglas Satinato

**Motiv 502** Türblatt in Decoral Wildeiche, Türrahmen in Tiefschwarz RAL 9005 Feinstruktur, Edelstahl-Griff HOE 500, Ornamentglas Satinato, Seitenteile mit Ornamentglas Satinato

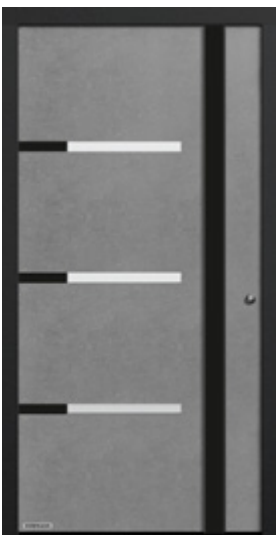
→ Alle Dekore finden Sie auf der Seite 23.



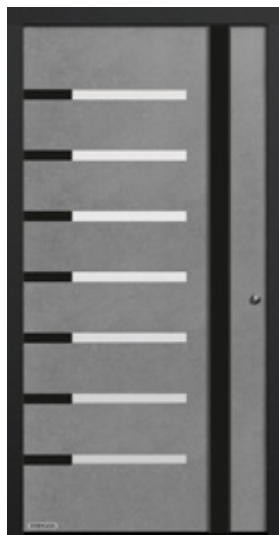




**Motiv 568**  
mit Designgriff G 750 black.edition in Tiefschwarz  
RAL 9005 Feinstruktur



**Motiv 514**



**Motiv 524**

#### ALUMINIUM-HAUSTÜR THERMOSAFE

**Motiv 568 mit Designgriff G 750 black.edition in Tiefschwarz RAL 9005 Feinstruktur** Türblatt in Decoral Rusty Patina, Türrahmen in Tiefschwarz RAL 9005 Feinstruktur, optional mit im Griff integrierter LED-Lichtleiste **1**, Seitenteile mit Ornamentglas Satinato

**Motiv 514** Türblatt in Decoral Zement, Türrahmen in Tiefschwarz RAL 9005 Feinstruktur, Designgriff G 750 und Applikationen in Tiefschwarz RAL 9005 Feinstruktur, Verglasung Float klar

**Motiv 524** Türblatt in Decoral Zement, Türrahmen in Tiefschwarz RAL 9005 Feinstruktur, Designgriff G 750 und Applikationen in Tiefschwarz RAL 9005 Feinstruktur, Verglasung Float klar

→ Alle Dekore finden Sie auf der Seite 23.

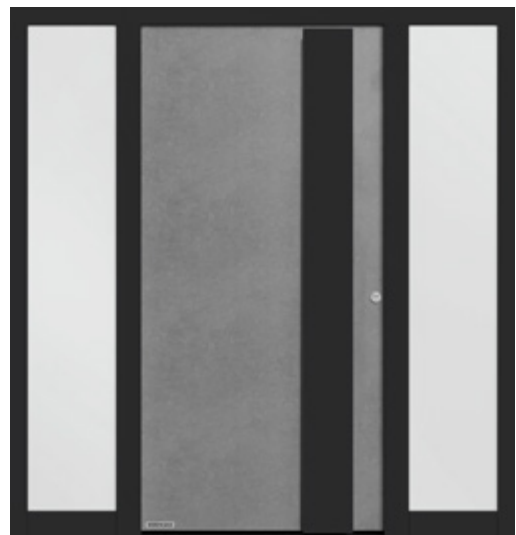
LINKS. Aluminium-Haustür ThermoSafe Motiv 568, Türblatt in Decoral Rusty Patina, Türrahmen in Tiefschwarz RAL 9005 Feinstruktur, Designgriff G 750 black.edition in Tiefschwarz RAL 9005 Feinstruktur (optional), Seitenteile mit Ornamentglas Satinato, Garagen-Sektionaltor L-Sicke, Duragrain Rusty Patina



1



Motiv 565 mit Griffapplikation  
in Decoral Rusty Patina



Motiv 565 mit Griffapplikation  
in Tiefschwarz RAL 9005

#### ALUMINIUM-HAUSTÜR THERMOSAFE

**Motiv 565 mit Griffapplikation in Decoral Rusty Patina** 1 Türblatt und Türrahmen in Weißaluminium RAL 9006, seidenglänzend, Designgriff G 760 black.edition in Tiefschwarz RAL 9005 Feinstruktur (optional), optional mit integrierter LED-Lichtleiste

**Motiv 565 mit Griffapplikation in Tiefschwarz RAL 9005** Türblatt in Decoral Zement, Türrahmen in Tiefschwarz RAL 9005 Feinstruktur, Designgriff G 760 black.edition in Tiefschwarz RAL 9005 Feinstruktur (optional), optional mit integrierter LED-Lichtleiste

**Motiv 565 mit Griffapplikation in Decoral Stadelholz** Türblatt und Türrahmen in Tiefschwarz RAL 9005 Feinstruktur, Designgriff G 760 black.edition in Tiefschwarz RAL 9005 Feinstruktur (optional), optional mit integrierter LED-Lichtleiste

**Motiv 565 mit Griffapplikation in Decoral Zement** Türblatt und Türrahmen in Anthrazitgrau RAL 7016, seidenglänzend, Designgriff G 760 in Weißaluminium RAL 9006, optional mit integrierter LED-Lichtleiste

**Motiv 565 mit Griffapplikation in Decoral Stadelholz grau** Türblatt und Türrahmen in Verkehrsweiß RAL 9016, seidenglänzend, Designgriff G 760 in Weißaluminium RAL 9006, optional mit integrierter LED-Lichtleiste

**Motiv 565 mit Griffapplikation in Wildeiche** Türblatt und Türrahmen in Basaltgrau RAL 7012, seidenglänzend, Designgriff G 760 black.edition in Tiefschwarz RAL 9005 Feinstruktur (optional), optional mit integrierter LED-Lichtleiste

→ Alle Dekore finden Sie auf der Seite 23.





Motiv 565 mit Griffapplikation  
in Decoral Stadelholz



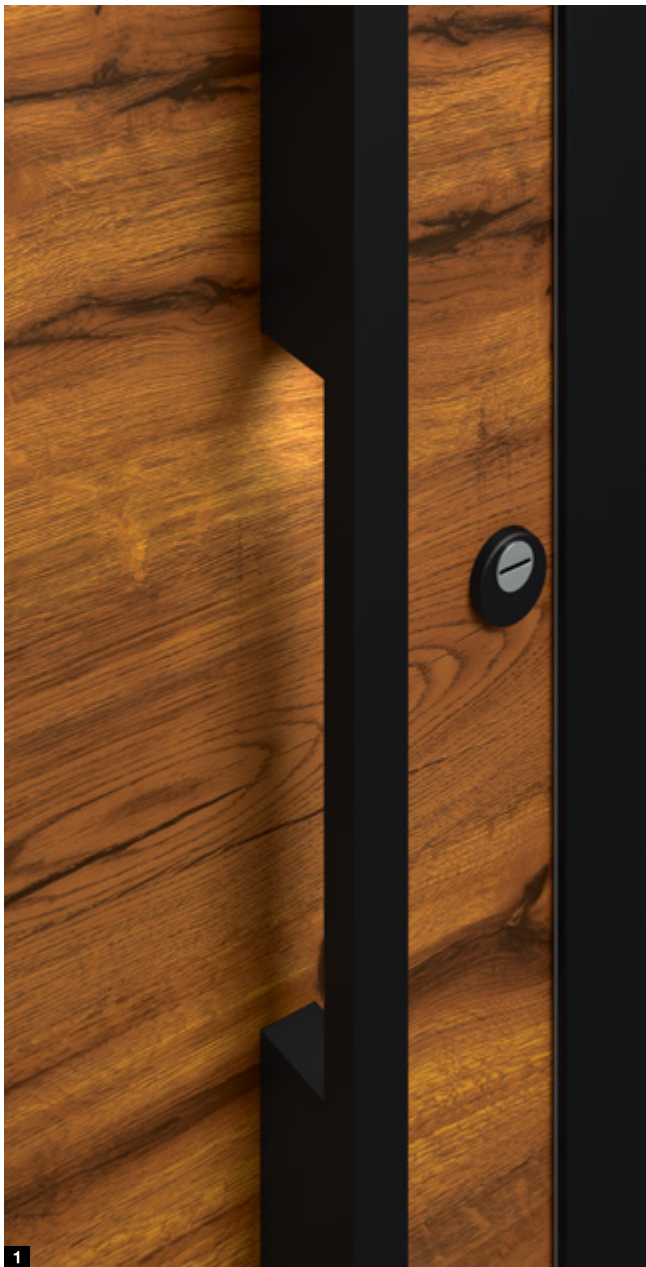
Motiv 565 mit Griffapplikation  
in Decoral Zement



Motiv 565 mit Griffapplikation  
in Decoral Stadelholz grau



Motiv 565 mit Griffapplikation  
in Wildeiche



Motiv 823



Motiv 723

#### ALUMINIUM-HAUSTÜR THERMOSAFE

**Motiv 823** Türblatt in Decoral Stadelholz, Türrahmen in Tiefschwarz RAL 9005 Feinstruktur, Griffprofil black.edition in Tiefschwarz RAL 9005 Feinstruktur (optional), Befestigungsprofile in Türfarbe, optional mit LED-Spotlight im Griff **1**, Seitenteile mit Ornamentglas Satinato

**Motiv 723** Türblatt in Decoral Stadelholz, Türrahmen in Tiefschwarz RAL 9005 Feinstruktur, Ornamentglas Satinato, Griffprofil black.edition in Tiefschwarz RAL 9005 Feinstruktur (optional), Befestigungsprofile in Türfarbe, optional mit LED-Spotlight im Griff **1**, Seitenteile mit Ornamentglas Satinato

**Motiv 836 mit Applikation in Tiefschwarz RAL 9005 Feinstruktur** Türblatt in Decoral Stadelholz grau, Türrahmen in Tiefschwarz RAL 9005 Feinstruktur, Edelstahl-Griff HOE 820, Seitenteile mit Ornamentglas Satinato

**Motiv 836 mit Applikation in Stadelholz grau Feinstruktur **2**** Türblatt und Türrahmen in Weißaluminium RAL 9006, seidenglänzend, Edelstahl-Griff HOE 820, Seitenteile mit Ornamentglas Satinato

→ Alle Dekore finden Sie auf der Seite 23.





Motiv 836 mit Applikation  
in Tiefschwarz RAL 9005



Motiv 836 Motiv 836 mit Applikation  
in Stadelholz grau



# Außengriffe

Greifbar schönes Design

## Edelstahl-Außengriffe



HOE 501 black.edition  
Tiefschwarz RAL 9005 Feinstruktur  
Grifflänge: 1000 mm

HOE 506 black.edition  
Tiefschwarz RAL 9005 Feinstruktur  
vorgerüstet zur Aufnahme eines  
Fingerlesers  
Grifflänge: 1000 mm

**Individuelle Ausstattung.** Jedes Haustürmotiv können Sie ganz nach Ihren Wünschen ausstatten. Ein besonderer Außengriff oder eine spezielle Verglasung? Wir bieten Ihnen eine große Auswahl an Möglichkeiten für die persönliche Note Ihrer Haustür.

**Bedienkomfort für Jung und Alt.** Öffnen Sie Ihre Haustür einfach, smart und komfortabel. Über Codeeingabe, Fingerabdruck oder Smartphone. Mit unseren Schlosspaketen finden Sie die intelligente Lösung, die Ihren Wünschen entspricht.

→ Weitere Informationen finden Sie in der Broschüre „Aluminium-Haustüren“.

## Design-Griff G 750



Griffleiste in E6 / EV 1,  
Endkappe in Edelstahl

Griffleiste black.edition  
in Tiefschwarz RAL 9005 Fein-  
struktur (RAL nach Wahl), Endkap-  
pe in Tiefschwarz RAL 9005

## Design-Griff G 760

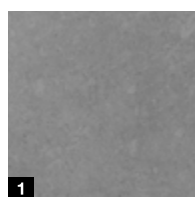


Griffleiste black.edition  
in Tiefschwarz RAL 9005 Fein-  
struktur, Griffapplikation in Tief-  
schwarz RAL 9005 Feinstruktur  
(RAL nach Wahl), Endkappe in  
Tiefschwarz RAL 9005 Feinstruktur

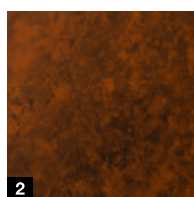
Griffleiste in Aluminium eloxiert  
E6 / EV 1, Griffapplikation in  
Decoral Rusty Patina, Endkappe in  
Edelstahl

## Die Griffapplikation erhalten Sie auch in Decoral

Maximale Grifflänge 2100 mm



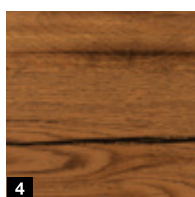
1



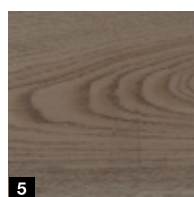
2



3



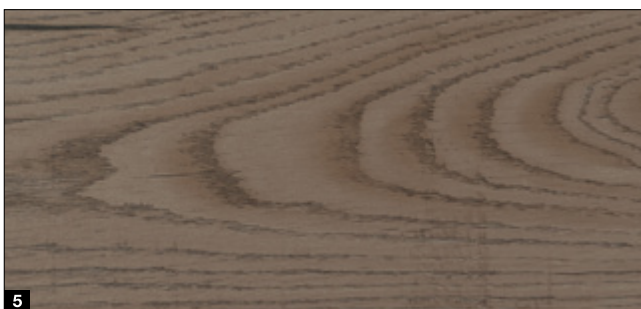
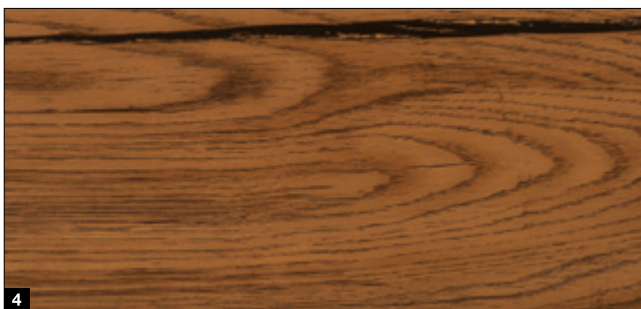
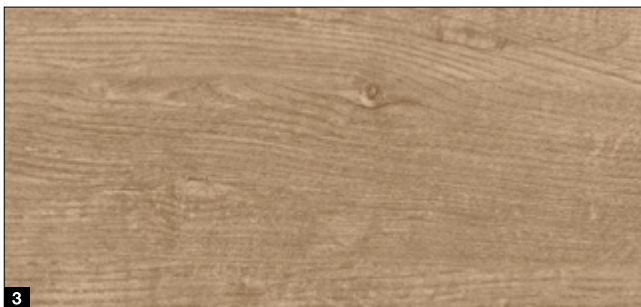
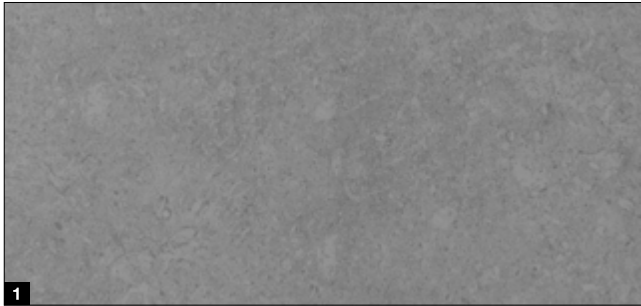
4



5

- 1 Zement
- 2 Rusty Patina
- 3 Wildeiche
- 4 Stadelholz
- 5 Stadelholz grau





- 1 Zement
- 2 Rusty Patina
- 3 Wildecke
- 4 Stadelholz
- 5 Stadelholz grau

**Bitte beachten:**

Die Abbildungen der Dekore und Oberflächen sind aus drucktechnischen Gründen nicht farbverbindlich. **Lassen Sie sich von Ihrem Hörmann Vertriebspartner beraten.**

# Erleben Sie Hörmann Qualität bei Neubau und Modernisierung

Hörmann Produkte überzeugen mit Langlebigkeit und hoher Funktionalität. So können Sie Ihren Neubau und auch Ihre Modernisierung rundum bestens planen. Die sorgsam aufeinander abgestimmten Lösungen machen Ihr Zuhause schöner, sicherer und komfortabler.

**GARAGENTORE. TOR- UND TÜRANTRIEBE. HAUSTÜREN. ZIMMERTÜREN.  
STAHLTÜREN. ZARGEN. STAURAUMSYSTEME.**



Die gezeigten Produkte sind teilweise mit Sonderausstattungen ausgerüstet und entsprechen nicht immer der Standardausführung. Die abgebildeten Oberflächen und Farben sind aus drucktechnischen Gründen nicht farbverbindlich. Urheberrechtlich geschützt. Nachdruck, auch auszugsweise, nur mit unserer Genehmigung. Änderungen vorbehalten.